

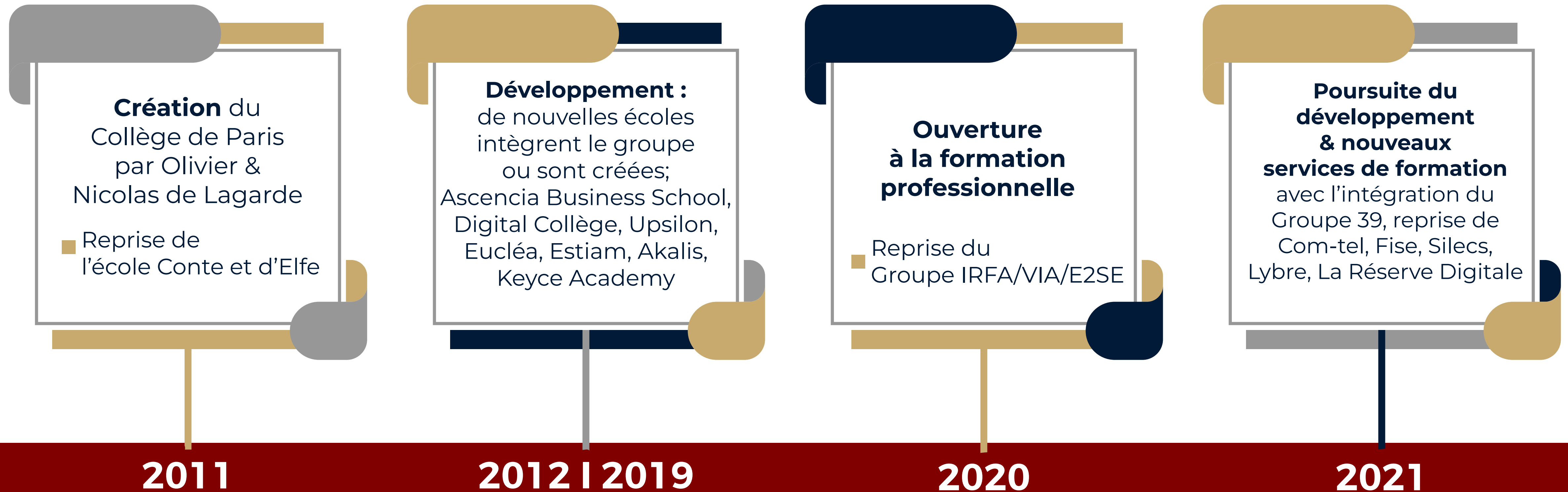
# RAPPORT D'IMPACT

2022 / 2023

---

La raison d'être du Collège de Paris est de rendre l'excellence accessible à tous grâce à une communauté d'écoles ou d'organismes de formation

# *Le Collège de Paris, une entreprise à mission depuis Juin 2020*



**Création & intégration  
de nouvelles écoles :**

Métaverse College, Asteria, Campus des Carrières, Esccom, Webforce3

**Déploiement des campus  
en métropole, outre-mer & à l'international :**

Campus de Martinique, Guadeloupe, Toulouse, Lille, Marseille,  
Mulhouse, Bordeaux, Béthune, St-Quentin, Nice, Reims, Valenciennes

**Développement de la  
formation professionnelle**

avec Adéos, Admetis, Adterra & Ifocop,  
Baguette Academy, Adeline, FLC Formations,  
l'Institut de l'Événement, Man'agir, CTI

**2022 | 2023**



# PROMOUVOIR L'EXCELLENCE PÉDAGOGIQUE DANS NOS PROGRAMMES

**41**

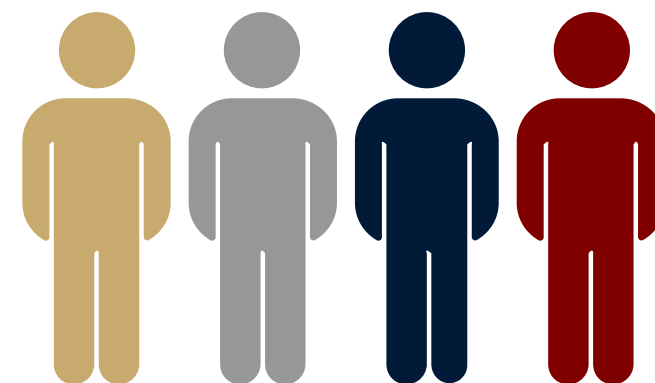
TITRES  
RNCP

**66%**

DE TAUX  
DE RÉTENTION  
GLOBAL  
DES ÉTUDIANTS

# ACCOMPAGNER INDIVIDUELLEMENT VERS L'EMPLOI & LA RÉUSSITE DÈS L'INSCRIPTION

# 2



---

des candidats bénéficient d'un **accompagnement personnalisé** sur leur projet professionnel en amont de l'inscription à une formation

---

**14 000 étudiants**

# ACCOMPAGNER POUR FAVORISER L'INCLUSION

1

**9,8%** des étudiants  
viennent des  
Quartiers Prioritaires  
de la Ville

2

Ouverture de  
**2 écoles WALT**,  
spécialisées pour les  
enfants neuro-atypiques

3

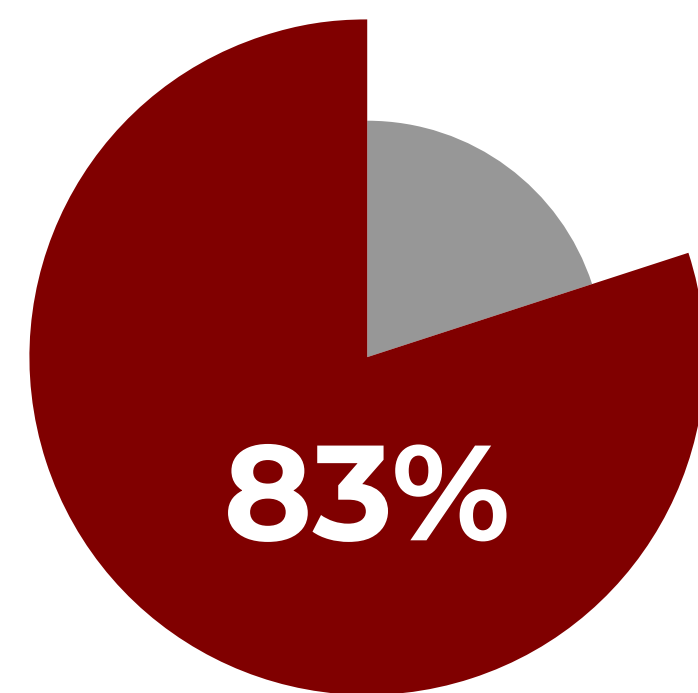
Soutien aux Associations  
**Tremplin**  
& **Cravate Solidaire**

4

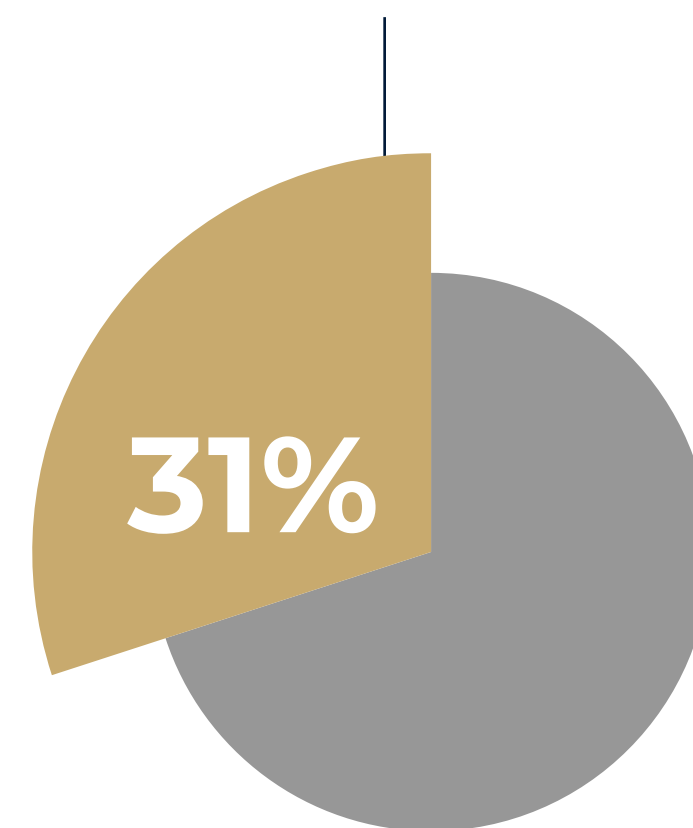
**14 888**  
personnes éloignées de  
l'emploi accompagnées

# FACILITER L'ACCÈS À L'EMPLOI

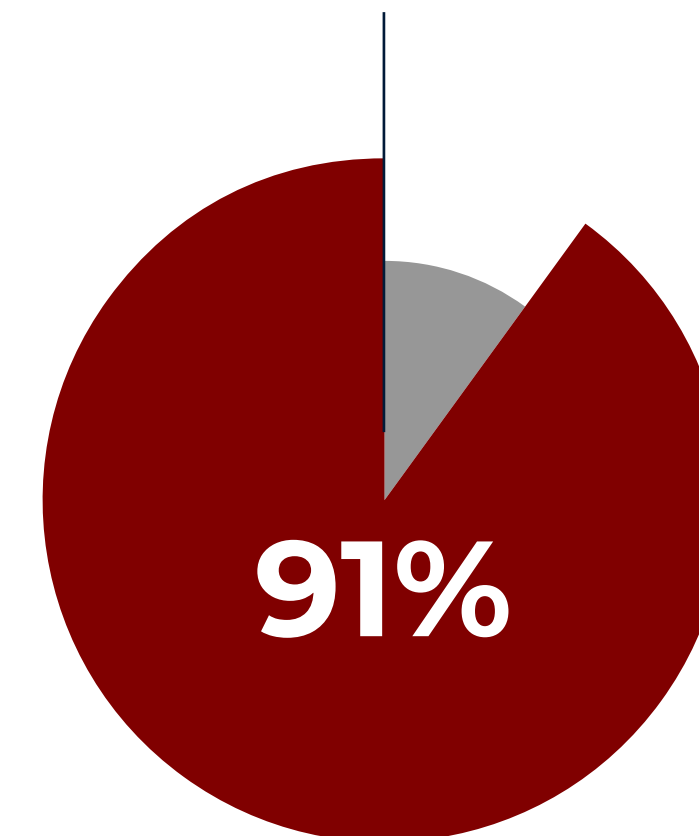
de nos étudiants ont reçu  
**une offre d'emploi**  
de leur entreprise d'accueil  
à l'issue de leur alternance



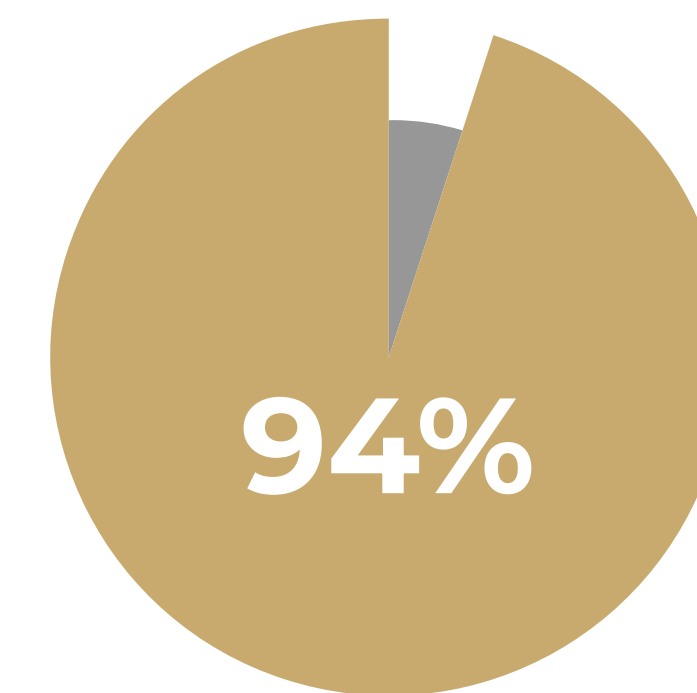
de nos étudiants  
ont mis **moins de 6 mois**  
à trouver un emploi



des alumnis en poste  
sont en **CDI**

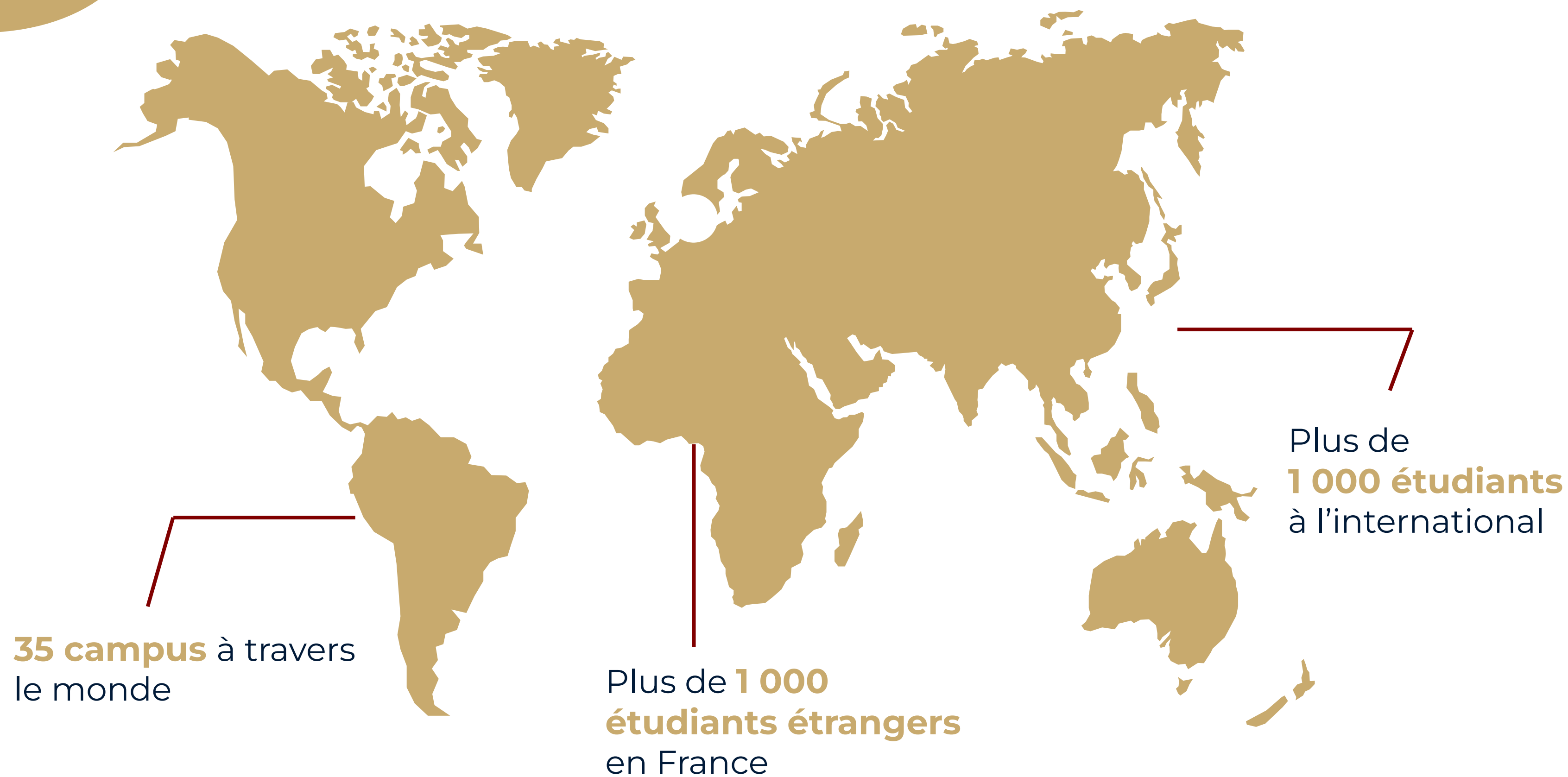


de nos alumnis ayant  
entre 18 et 25 ans  
ont un salaire médian  
supérieur à celui  
du salaire médian français  
de cette tranche d'âge



# 3

## ASSURER UNE OUVERTURE INTERNATIONALE AUX ÉLÈVES QUELLES QUE SOIENT LEURS ORIGINES



28 étudiants en mobilité internationale



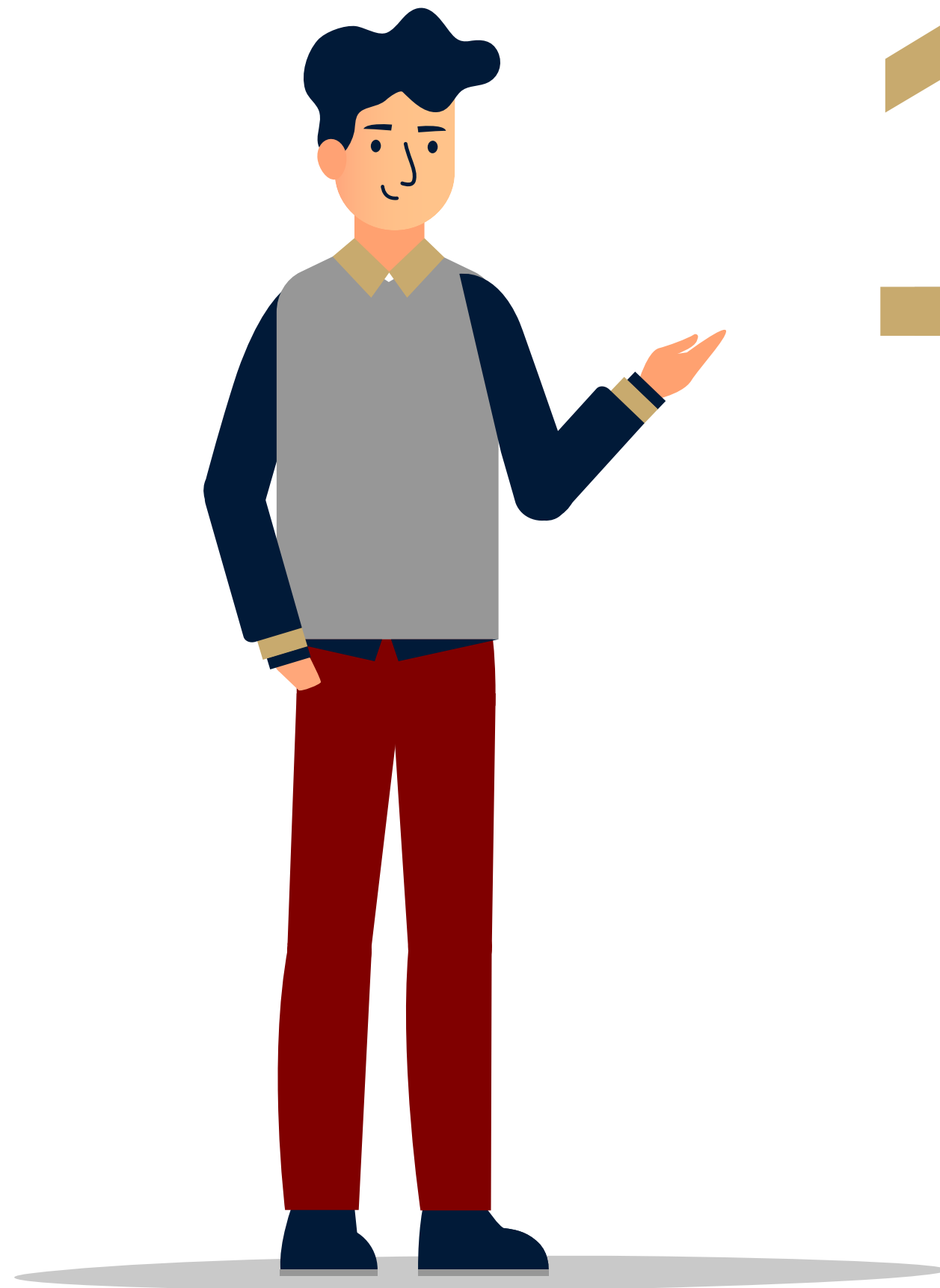
Partenariat avec **UNI-R**



Accueil & accompagnement de **réfugiés**



# LES ENJEUX RSE DANS LES PROGRAMMES DE FORMATION



**1** Enseignements **RSE**  
au sein **des programmes**  
**des écoles**

**2** écoles créées dédiées  
**à la RSE**

**3** Soutien des actions  
**à l'initiative**  
**des étudiants**

“

**L'accès à une éducation  
de qualité est un droit fondamental de chaque  
individu, indépendamment de son origine,  
de son sexe ou de son statut social.**

**Camille LHEUREUX, Directrice Générale  
Collège de Paris**

”

**L'excellence accessible à tous**